



# GUIDE DE COMPÉTITION



## CHALLENGE FRANCE BMX

Zone Interrégionale Sud Est

3 et 4 JUILLET 2021  
Saint Marcellin en Forez  
(Auvergne-Rhône-Alpes)



## CHALLENGE FRANCE BMX SUD EST 1ème MANCHE - Saint Marcellin en Forez (Auvergne- Rhône Alpes)

### COMPÉTITION

Engagements & Règlementation	3
Accueil des pilotes	4
Programme sportif & Récompenses	5

### INFOS PRATIQUES

Accès / Plan	6
Plan du site	7
Infos grand public	8
Mesures Sanitaires	9
Hébergements	10
Fiche de réservation - espace tentes	11
Fiche de réservation - camping	12
Contacts	13
Partenaires	14



## ENGAGEMENTS

### PROCÉDURE

Les engagements doivent être effectués par les clubs sur Internet à partir du site de la F.F.C. suivant la procédure habituelle des engagements en ligne :

<http://maj.ffc.fr/majepreuves/index.asp>

La clôture des engagements est fixée au **Jeudi 24 juin à 22h00**

Le désengagement doit être signalé au correspondant régional.

**Aucun remboursement ne sera accepté.**

### MONTANT DES ENGAGEMENTS

- ▶ **23 € par pilote** et par course

## RÈGLEMENTATION

### CLASSEMENT PAR POINTS (CPP)

Le Challenge France BMX compte pour le CPP Challenge France (cf. Note aux Clubs de BMX 2021).

### CLASSEMENT DES CLUBS

Un classement des clubs est réalisé sur les 2 meilleurs pilotes de chaque catégorie de chaque club. Suite à ce classement les 5 premiers clubs de chaque zone sont qualifiés pour définir :

- ▶ Sur le Challenge National / Championnats de France : le meilleur club de France.

### REGLEMENT DE L'EPREUVE

Le Challenge France BMX est régi par le règlement FFC BMX 2021 dont voici quelques extraits :

- ▶ Pour chaque classe d'âge il y'a 3 manches qualificatives.
- ▶ Les **maillots avec zip intégral** et **numéros dans le dos** sont interdits.
- ▶ Les **pédales automatiques** sont autorisées à partir de la catégorie Minime (pilotes nés en 2008 et avant).
- ▶ Les pilotes doivent se présenter à la **cérémonie protocolaire** en tenue de compétition.

### PLAQUES

Chaque BMX devra être équipé, en plus de la plaque frontale, d'une **plaque d'identification latérale avec lettre fortement conseillée** et qui sera fixée sur le cadre. Cette plaque servira pour le contrôle des arrivées à l'aide de la photo-finish.

Tout coureur dont le vélo ne sera pas équipé de **plaque conforme** se verra refuser le départ et cela dès les essais.

Les pastilles pour les essais seront les mêmes sur les trois challenges.

## COMMISSAIRES

### PANEL DES COMMISSAIRES

**Président du Jury:** SORLIN Laurent

**Adjoint Président de Jury:** LECHAIGNE Michel

**Responsable Pré-Grille:** MARTINEZ Christian

**Responsable Starter:** BREUIL Gérard

**Responsable Départ:** VIOUGEAS Elisabeth

**Responsable Arrivée:** à confirmer

**Administrateur:** Nathalie MORAWIEC

**Administrateur adjoint:** Philippe BROCARD

## INSCRIPTIONS

### CONFIRMATIONS

Un point d'accueil sera à votre disposition au gymnase, Rue Pasteur, St Marcellin en Forez.

Émargement pilotes

- ▶ Remise des badges organisation, arbitres et officiels

Il permettra de :

- ▶ **Recevoir les pilotes ou leur responsable** afin de leur procurer toutes les informations nécessaires quant au déroulement des épreuves, des essais, aux installations de camping, etc.
- ▶ **Confirmer les inscriptions**, remettre des pastilles d'essais, attribuer des badges pour les officiels.

Les feuilles d'émargement devront être signées par les pilotes (présentation de leur licence de l'année en cours (droits d'engagements réglés).

### HORAIRES D'OUVERTURE

- ▶ **Vendredi** : 17h00 à 21h00
- ▶ **Samedi** : à partir de 08h00
- ▶ **Dimanche** : à partir de 07h00
- ▶ En dehors de ces horaires, toute information sera à demander au point caisse à l'entrée principale.

## CATÉGORIES

### LISTE DES CATEGORIES

Retrouvez ci-dessous la liste des catégories pour le Challenge France

CHALLENGE FRANCE	
20 POUCES	CRUISER
8 ans et moins Fille	Cruiser Minime *
8 ans et moins Garçon	Cruiser Cadet *
Pupille Fille	Cruiser Femme 17/29
Pupille Garçon	Cruiser Femme 30 +
Benjamine	Cruiser Homme 17/24
Benjamin	Cruiser Homme 25/29
Minime Fille	Cruiser Homme 30/39
Minime	Cruiser Homme 40/44
Cadette	Cruiser Homme 45 +
Cadet	
Femme 17/24	
Femme 25 +	
Homme 17/24	
Homme 25/29	
Homme 30 +	

*\*Les Filles minimales et cadettes peuvent rouler en cruiser avec les garçons dans les catégories d'âge correspondantes.*





## COMPÉTITIONS

### DEFINITION DES BLOCS

- ▶ **Bloc 1** : Cruisers
- ▶ **Bloc 2** : 8 ans et moins F/G
- ▶ **Bloc 3** : Pupille F/G
- ▶ **Bloc 4** : Benjamin F/G
- ▶ **Bloc 5** : Minime F/G
- ▶ **Bloc 6** : Cadet F/G
- ▶ **Bloc 7** : Femme 17/24 et 25 +, Homme 17/24, 25/29 et 30 +

## PROGRAMME SPORTIF

### COURSES DU SAMEDI

#### SAMEDI 3 JUILLET 2021

##### Matin (10h30)

**Essais** Blocs 4, 3, 2 & 1

**Essais** Blocs 4, 3, & 2

##### Cérémonie d'Ouverture

##### Après-Midi

**Manches** Blocs 4, 3, 2 & 1

**Finales** Blocs 1, 2, 3 & 4

**Courses en 3 Manches** M1 : ¼ - M2 : ½ - M3 : F

**Récompenses** Blocs 1, 2, 3 & 4

### COURSES DU DIMANCHE

#### DIMANCHE 4 JUILLET 2021

##### Matin (09h00)

**Essais** Bloc 5

**Essais** Bloc 6

**Essais** Bloc 7

##### Après-Midi

**Compétitions** Blocs 5, 6 & 7

**Récompenses** Blocs 5, 6 & 7

\* Sous réserve de modifications. Les horaires peuvent être adaptés en fonction du nombre d'engagés dans chaque catégorie.

## RÉCOMPENSES

### TROPHEES

Les **trophées** seront remis aux trois premiers pilotes de chaque catégorie sur le podium lors de la cérémonie protocolaire en présence des personnalités locales et F.F.C.

Les 8 premiers pilotes de chaque catégorie seront récompensés (uniquement les 3 premiers en Cruiser)

Un système de tickets prévu par l'organisateur à l'arrivée des finales permettra de donner les récompenses aux autres pilotes (4ème à 8ème) hors cérémonie protocolaire à l'accueil.

**Manches**

## ACCÈS AU SITE

### TRANSPORTS

#### EN VOITURE :

**AUTOROUTE A 72** → Sortie  
Montbrison/Bonson/StJust-St-Rambert  
D498→sur 7,6km,Voie de gauche direction  
St Marcellin en Forez sur 3 km Prendre à  
gauche sur 0.6 km au STOP ->A droite: D102  
/ Av de la Gare Au rond-point 1re sortie sur  
Rue du 19 Mars 1962 DE SUITE Prendre à  
gauche: Chemin des Allins ;

**Itinéraire fléché dans St-Marcellin -en-  
Forez**

#### EN TRAIN :

**Gare SNCF** de Bonson (1h11min à pied)

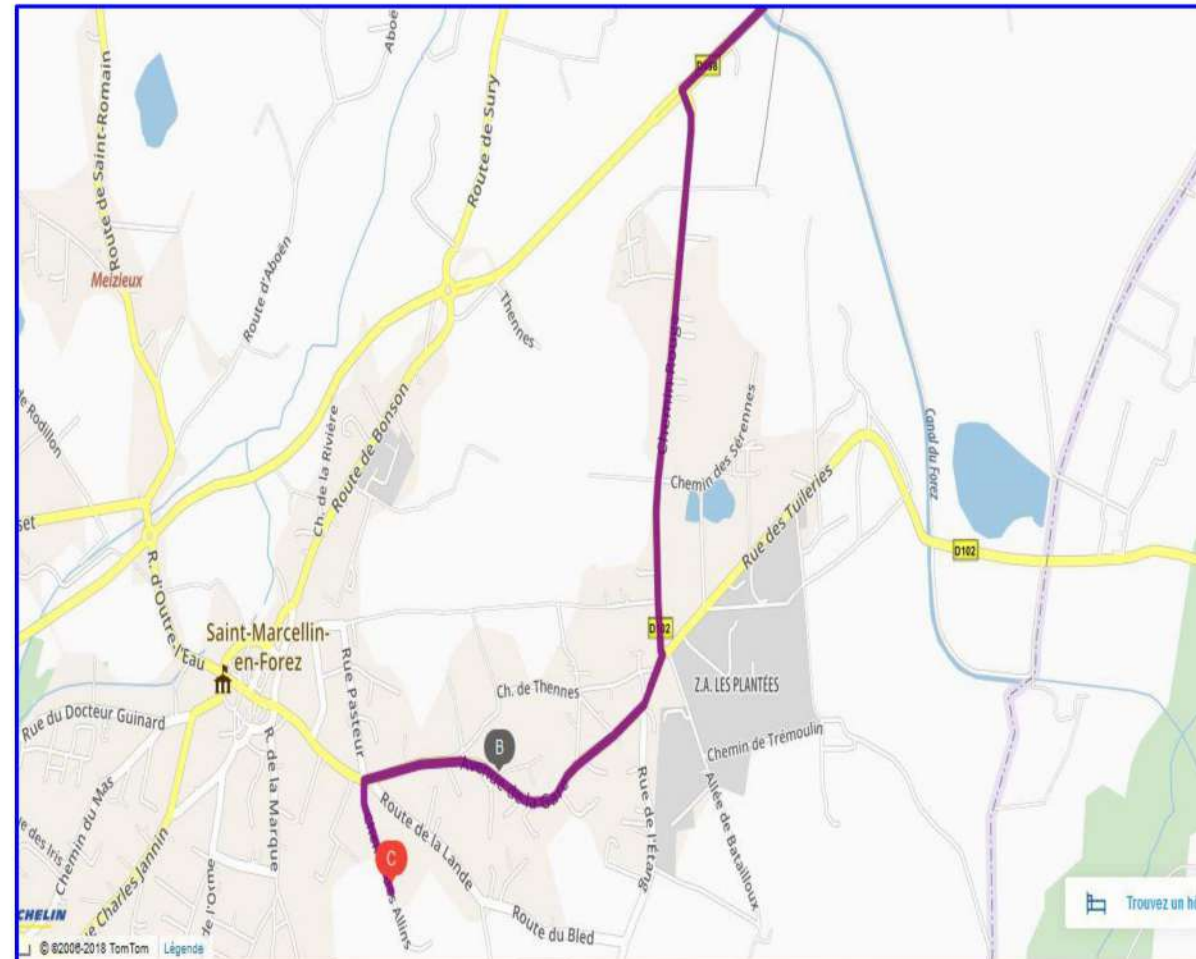
### LIEU DE L'ÉPREUVE

**Piste BMX**  
**Chemin des Allins**  
**42680 Saint Marcellin en Forez**  
[Carte : acces-a-la-piste](#)

### GRANDES VILLES LES PLUS PROCHES

▶ St Etienne: 25 km

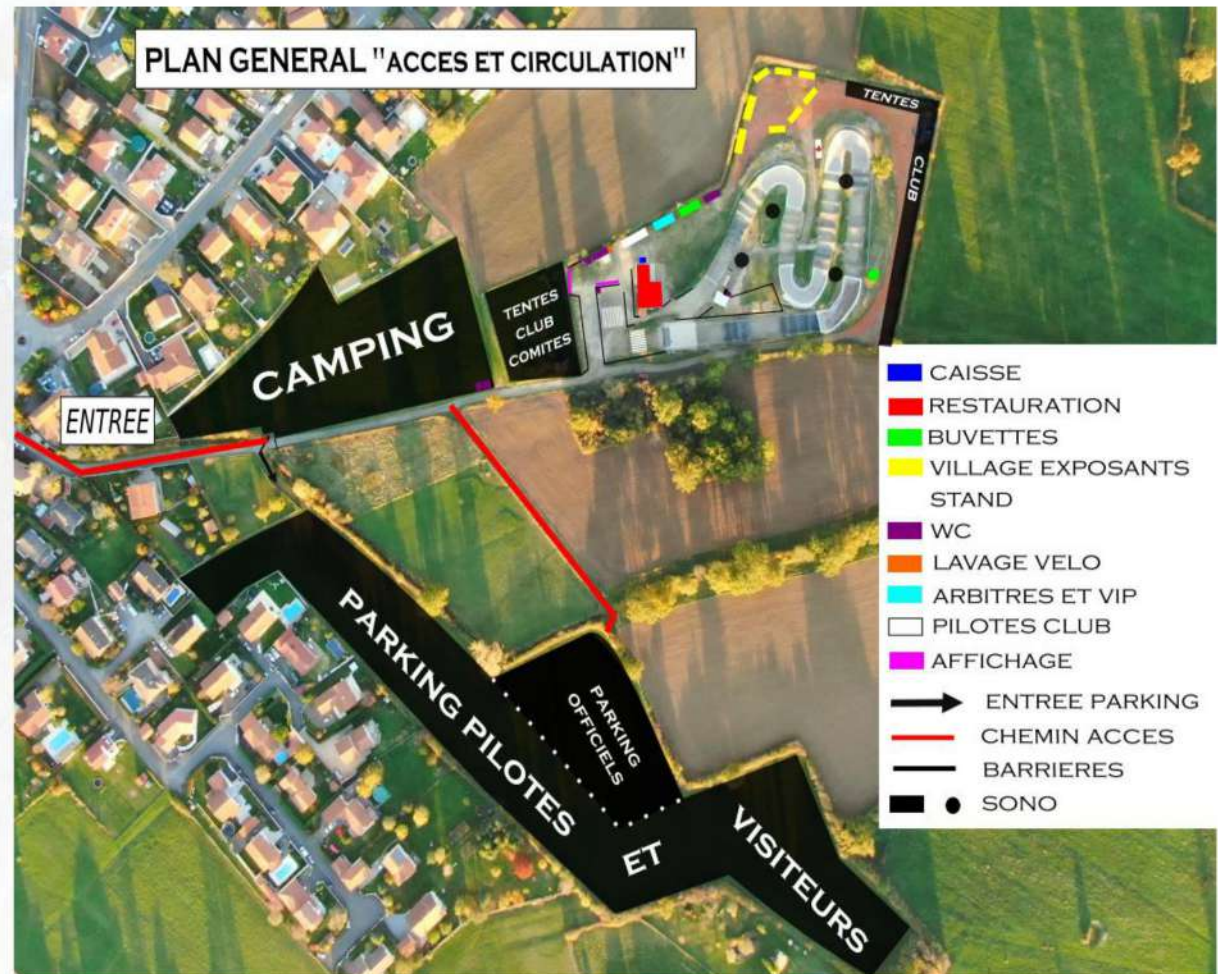
## PLAN D'ACCÈS





## PLAN DÉTAILLÉ

### ACCES ET CIRCULATION







## PARKINGS

### EMPLACEMENTS

Le parking VL se trouve avant l'entrée de la piste sur la droite.

### CARAVANING

L'organisation propose une aire sur un parking a proximité de la piste avec réservation préalable au tarif de 20€ l'emplacement (voir fiche de réservation ci-après).

Pas de branchement électrique possible.

Les sanitaires sont les mêmes qu'utilisés lors de la manifestation.

Merci de respecter la propreté des lieux, qui est un terrain privé prêté gracieusement.

### SECURITE

Le BMX Marcellinois ne pourra être tenu responsable des vols ou dégradations qui pourraient être commis sur le parking, la piste ou le parking camping-cars.

## ACCÈS PUBLIC

### SECURITE

L'application du plan VIGIPIRATE nous impose et nous donne droit, si nous sentons un quelconque danger, de procéder à l'inspection des sacs. Nous vous demandons de réserver un accueil chaleureux aux personnes en charge de la sécurité et être patients.

## VILLAGE

Vous trouverez autour de la piste des vendeurs de vélos, accessoires, produits locaux...

Le marché du village a lieu le dimanche matin dans le centre-ville.

## RESTAURATION SUR PLACE

Tout au long de ces 2 jours, vous trouverez sur place une restauration.

**A midi le service de restauration du club sera opérationnel. Pour le soir, vous pourrez vous rendre au centre-ville de St Marcellin en Forez (10 min à pied) où différents snack sont présents.**

## ESPACE COACHES

Une zone est prévue spécialement pour les entraîneurs de clubs à proximité de l'arrivée. Une demande d'accès préalable est obligatoire par mail : [pascal.morawiec@orange.fr](mailto:pascal.morawiec@orange.fr)

**Précisez coach**, (Nom, Prénom, Club, N° de licence) un bracelet vous sera remis à l'accueil.

Sans demande préalable, l'accès sera refusé.

**Demande avant le jeudi 24 JUIN 2021**



## MESURES SANITAIRES

Les conséquences liées au COVID-19 nous imposent la mise en place de mesures sanitaires strictes. Le timing prévisionnel de l'épreuve a été réalisé de telle sorte que les pilotes et le public soient répartis sur l'ensemble du déroulé de l'épreuve. De fait, il est formellement interdit aux pilotes de revenir sur site lorsqu'ils ont fini leur compétition. L'accès au site devra se faire pour tous avec un masque de protection.

Durant toute la compétition des Solutions Hydro-Alcooliques (SHA) seront réparties sur le site afin de permettre une désinfection régulière des mains. Des sens de circulation seront mis en place et devront être respectés.

Dans le parc pilote, les tentes devront respecter une distance d'1,50m entre-elles. Son accès sera exclusivement réservé aux pilotes et à leur encadrement.

Les pilotes devront porter un masque et l'enlever dès lors qu'ils mettront leur casque et leurs gants en quittant leur tente. L'accès à la pré-grille se fera uniquement avec le casque sur la tête et avec les gants. Les pilotes devront quitter leur casque et leurs gants uniquement à leur retour dans le parc pilote sous leur tente.

Une brigade dédiée au bon respect des mesures sanitaires sera mise en place pour circuler sur le site et rappeler les mesures d'hygiène ou de distanciation lorsque cela sera nécessaire. Ils seront identifiés clairement à l'aide de t-shirt ou brassard.

Pour finir afin de respecter les mesures en vigueur pour les spectateurs, nous vous préconisons de vous rendre sur site avec des chaises pliantes que vous pourrez disposer autour de la piste.

D'avance nous vous remercions de l'attention que vous porterez aux sens de circulation, aux marquages au sol pour les files d'attente et aux restrictions d'accès pour les zones concernées.

NB : il est important de prendre en compte que les présentes mesures peuvent évoluer selon les décisions gouvernementales et l'évolution (positive ou négative) de la situation sanitaire..

**COVID-19** Il existe des gestes simples pour vous protéger et protéger votre entourage



Se laver les mains très régulièrement



Tousser ou éternuer dans son coude ou dans un mouchoir



Utiliser des mouchoirs à usage unique



Saluer sans se serrer la main, éviter les embrassades



## HÉBERGEMENTS

### HOTELS

#### HOTEL RESTAURANT HOSTELLERIE DES VOYAGEURS

4 Avenue de Saint-Rambert,  
42160 Bonson 04 77 02 09 47

#### HOTEL RESTAURANT DE L AVENUE

14 Avenue de Saint-Rambert,  
42160 Bonson 04 77 55 20 12

#### BEST WESTERN ST ETTIENNE

2 Boulevard Pierre Desgranges  
42160 Andrézieux-Bouthéon 04 77 36 10 50

#### HOTEL QUALYS

1 r Edouard Garret Za Communaux St Etienne,  
42160 Andrézieux-Bouthéon 04 77 36 52 52

#### HOTEL PREMIERE CLASSE

1 Rue Edouard Garet  
42160 Andrézieux-Bouthéon 04 77 35 43 33

### CAMPING

#### CAMPING DE BEBIEUX

42170 St Just St Rambert 06 47 71 54 21

#### CAMPING DE LA BELLE ETOILE

Rue du stade  
42380 St BONNET LE CHATEAU 04 77 50 30 16

### INFORMATIONS HEBERGEMENTS

#### OFFICE DU TOURISME

04 77 96 08 69

<https://loireforez.com/fr/tourisme/ou-dormir-loire-forez>



## PROCÉDURE

Un espace équipe Clubs/Comités pour les tentes pilotes sera mis en place dans un parc à l'entrée de la piste.

### La réservation préalable est obligatoire

L'emplacement sera soumis à réservation préalable au tarif de :

- ▶ **Comités Régionaux** (gratuit): 18m<sup>2</sup>
- ▶ **Clubs** (gratuit) :9m<sup>2</sup>
- ▶ **Autres** : 100€ le 18m<sup>2</sup>

**Précision : Aucun Barnum ne sera autorisé autour de la piste**

Les horaires pour l'installation seront les suivantes :

- ▶ **Vendredi** : 18h00 - 20h00
- ▶ **Samedi** : 08h00 - 10h00
- ▶ **Dimanche** : 08h00 - 08h30

La sortie pourra se faire le dimanche à partir de 18h00.

**Réservation avant le mercredi 23 juin 2021**

## FICHE DE RÉSERVATION

### CLUBS/COMITES

#### Structure :

COMITE                               CLUB                               AUTRE :.....

Nom de la structure : .....

#### Coordonnées :

Nom :    Prénom :    E-mail :

Adresse :

Ville :    Pays :

#### Je réserve (cocher une case) :

COMITE                              1 emplacement (18m<sup>2</sup>) = Gratuit

CLUB                                      1 emplacement (9m<sup>2</sup>) = Gratuit

AUTRE                                      1 emplacement (18m<sup>2</sup>) = 100 €

**Règlement** : Chèque bancaire joint à l'ordre de : BMX MARCELLINOIS

#### Adresse postale :

AUDRAS Mickaël  
Sommeriecq  
386 route des Côtes  
42380 Luriecq  
E-mail : [mickael.audras@wanadoo.fr](mailto:mickael.audras@wanadoo.fr)

Lors de votre arrivée pour votre emplacement, veuillez contacter Mickaël AUDRAS au 0682277778

## PROCÉDURE

### TARIFS

Une zone sera réservée aux caravanes et camping-car près de la piste et au prix forfaitaire de **20 € pour deux jours**.

**Attention** : pas de raccordement électrique dans la zone.

Sanitaires dans le site autour de la piste.

La réservation prendra effet à réception du règlement.

### ZONES COMMUNES

Les personnes qui souhaitent être **placées ensemble** doivent impérativement le signaler en le mentionnant sur le bulletin de réservation. Tous les bulletins et règlements doivent alors être retournés sous le même pli.

Les réservations seront attribuées dans la limite des places disponibles.

**Réservation avant le mercredi 23 juin 2021**

## FICHE DE RÉSERVATION

### ESPACE CARAVANING

#### Responsable :

Nom : Prénom : E-mail :

Adresse :

Ville : Pays :

#### Je réserve (cocher une case) :

- CAMPING-CAR ..... emplacement(s) x 20 € = ..... €
- CARAVANE ..... emplacement(s) x 20 € = ..... €

**Règlement** : Chèque bancaire joint à l'ordre de BMX Marcellinois

#### Adresse postale :

AUDRAS Mickaël  
Sommeriecq  
386 route des Côtes  
42380 Luriecq  
E-mail : [mickael.audras@wanadoo.fr](mailto:mickael.audras@wanadoo.fr)

Lors de votre arrivée pour votre emplacement, veuillez contacter Mickaël AUDRAS au 0682277778



## CONTACTS

MORAWIEC Pasccal  
Président

Tel : 06 32 59 68 95

E-mail : [pascal.morawiec@orange.fr](mailto:pascal.morawiec@orange.fr)

Web : [www.bmxmarcellinois.wixsite.com/monsite](http://www.bmxmarcellinois.wixsite.com/monsite)

 [www.facebook.com/bmxmarcellinois/](https://www.facebook.com/bmxmarcellinois/)



## PARTENAIRES INSTITUTIONNELS



## PARTENAIRES OFFICIELS



Charpente - Couverture - Menuiserie







## ADJOINT COORDINATEUR BMX

Brendan GICQUELLO  
b.gicquello@ffc.fr  
+33.(0)1.81.88.09.53

Vélodrome National de Saint-Quentin-en-Yvelines  
1, rue Laurent Fignon  
78180 Montigny le Bretonneux  
<http://www.ffc.fr>